



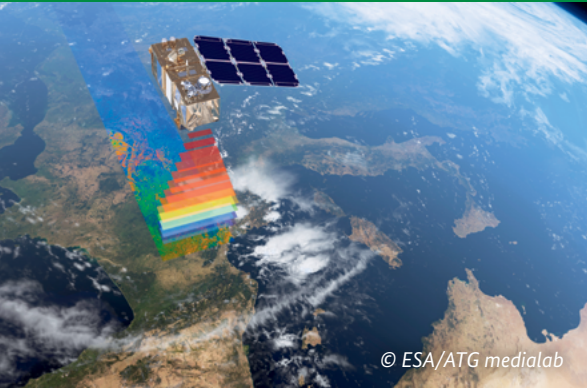
Copernicus Netzwerkbüro Wald
Wir vernetzen, vermitteln und informieren.



© Thünen-Institut: Stuart Krause

Die Erdbeobachtung birgt im Bereich Wald großes wissenschaftliches Potential, aber auch in der praktischen Forstwirtschaft, wenn es um den Schutz und die Bewirtschaftung des Waldes geht, sind die Potentiale noch nicht ausgeschöpft. Unser Ziel ist es, in einem fachlichen Netzwerk alle Akteurinnen und Akteure einzubinden, die Fernerkundungsdaten nutzen oder nutzen möchten.

Sprechen Sie uns gern an!



Copernicus ist das Erdbeobachtungsprogramm der Europäischen Union, das sie in Partnerschaft mit der Europäischen Weltraumorganisation (ESA) umsetzt.

Es liefert wichtige Daten für den Umweltschutz, zur Klimaüberwachung, zum Infrastrukturmonitoring und für andere gesellschaftliche Aufgaben.

Alle Daten sind offen und frei zugänglich.

*Mehr Informationen zu Copernicus:
www.d-copernicus.de*



Das Copernicus Netzbüro Wald wird vom Thünen-Institut für Waldökosysteme betrieben. Es wird durch die Deutsche Raumfahrtagentur im Deutschen Zentrum für Luft- und Raumfahrt e. V. (DLR) mit Mitteln des Bundesministeriums für Digitales und Verkehr (BMDV) gefördert.

DAS COPERNICUS NETZ

NETZWERK

Wir bauen ein fachliches Netzwerk auf, um im Dialog die Entwicklung passgenauer Unterstützungsmaßnahmen anzustoßen und den Austausch zu fördern.

Werden Sie Teil unseres Netzwerks – wir freuen uns auf Ihre Ideen. Kommen Sie gerne auf uns zu!

NEWSLETTER

Unser regelmäßiger Newsletter informiert über Anwendungsbeispiele, Kooperationsmöglichkeiten und Ausschreibungen sowie Veranstaltungen und Schulungen.

ANWENDUNGSMÖGLICHKEITEN

Anwendungsmöglichkeiten für Erdbeobachtungsdaten gibt es im Wald viele: von der Baumartenkartierung bis zur Windwurferfassung. Auf unserer Webseite finden Sie aktuelle Forschungsprojekte und Anwendungsbeispiele.

In unseren Online-Seminaren diskutieren wir aktuelle Fragestellungen und stellen die vielfältigen Anwendungsmöglichkeiten, Methoden und Produkte vor. Unser Ziel ist eine weitreichende Nutzung von Copernicus-Produkten und -Diensten.



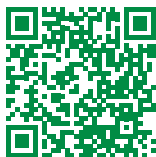
Baumartenkartierung



INFORMATION UND BERATUNG

Wir führen fachliche Dialoge zu:

- Anwendungsmöglichkeiten von Copernicus-Daten
- Waldmonitoring
- Waldstrukturerfassung
- Datenzugriff und -prozessierung



Anmeldung über eine formlose
E-Mail an
copernicus-wald@thuenen.de
oder direkt über den QR-Code

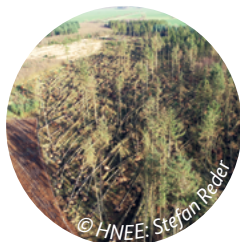


Waldmonitoring

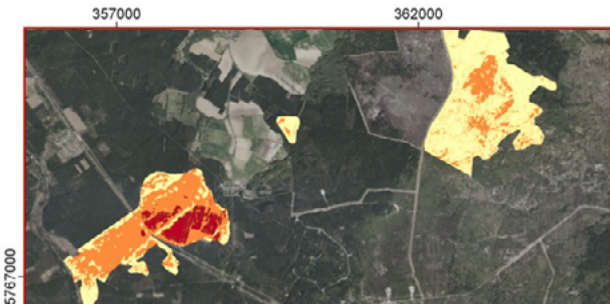
Vitalitätsanalyse



Waldschaden

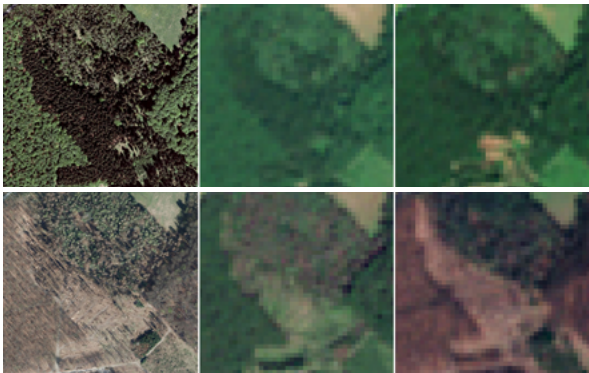


ANWENDUNGSBEISPIELE



Die Abbildung zeigt den Brandschaden im Naturpark bei Jüterborg. ■ möglicherweise beschädigt; ■ geschädigt; ■ zerstört

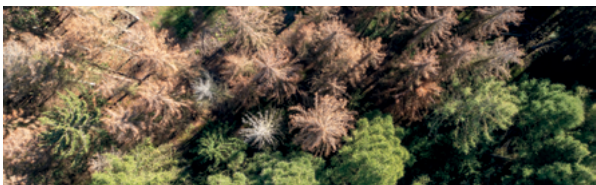
© Thünen-Institut für Waldökosysteme, 2020; Map tiles by ESRI World Imagery, under CC BY 3.0. Data by OpenStreetMap, under ODbL; Brandinformationen: Copernicus Emergency Management Service (© 2017 European Union), EMSR307 – Jüterborg Forest Fire Grading Maps



Das Bild zeigt den zeitlichen Verlauf eines Waldverlusts einer ganzen Waldfläche bei Alhausen mit Sentinel-2 Aufnahmen (Bilder mitte und rechts).

Links zum Vergleich dieselbe Fläche mit Orthofotos.

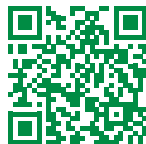
© GeoBasis DE/BKG (DOP20, Mai 2011), GeoBasis DE/BKG (DOP20, 11.04.2020), Sentinel-2: © Modifizierte Sentinel 2 Daten prozessiert durch ESA



Mit hochauflösenden UAV-Aufnahmen sind auch Schäden an Einzelbäumen erkennbar.

© Thünen-Institut

KONTAKT



Ansprechpartnerin:

Marietheres Hensch

Telefon: +49 3334 3820-390

E-Mail: copernicus-wald@thuenen.de

www.d-copernicus.de/wald



Impressum

Herausgeber:

Copernicus Netzwerkbüro Wald

Thünen-Institut für Waldökosysteme

Anschrift:

Alfred-Möller-Str. 1, Haus 41/42, 16225 Eberswalde

E-Mail: copernicus-wald@thuenen.de

Gestaltung: DieFarbeBlau.de, Bonn



Bundesministerium
für Digitales
und Verkehr



THÜNEN